



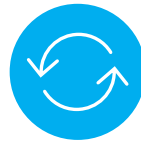
Stravibase SpringBox Productfiche



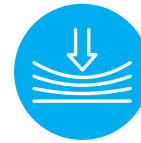
Eenvoudige
installatie



Duurzaam
& Performant



Vervangbaar &
Inspecteerbaar



Beperkte
zakking

Stravibase SpringBox isolatoren bestaan uit een voorgespannen doos waarin een serie enkelvoudige of dubbele (verneste) structurele veren is geplaatst en zijn ontworpen voor resonantiefrequenties tussen 2,5Hz en 5Hz. Stravibase SpringBox isolatoren zijn verkrijgbaar in verschillende afmetingen en worden aanbevolen wanneer een beperkte zakking tijdens de bouw vereist is. Dit type isolator kan worden voorgespannen tot 80% van de ontwerpbelasting.



ONTWERPVEREISTEN

Voor elk project zal de dienst engineering van CDM Stravitec u helpen de optimale Stravibase SpringBox-oplossing te vinden om te voldoen aan de vereiste akoestische prestaties alsook om de statische en dynamische belastingen te kunnen opnemen. Daarvoor heeft ons team nodig:

- De vereisten inzake resonantiefrequentie;
- De effectieve verticale belastingen (zowel permanent als variabel) en de effectieve horizontale belastingen (wind, seismisch, gronddruk, etc.);
- Incidentele belastingen voor stabiliteitscontroles;
- Contactoppervlakten van elk steunpunt;
- Plaats van eventuele bevestigingsbouten;
- Onderbouw- en bovenbouwtekeningen (doorsneden, plattegronden etc.).



EXTRA FEATURES

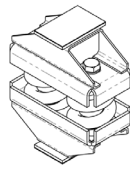
Afhankelijk van de behoeften van de toekomstige gebruikers van het gebouw en het beoogde gebruik ervan kan het projectontwerpteam aanvullende architecturale en structurele ontwerpoverwegingen vereisen.

CDM Stravitec zal het ontwerpteam ondersteunen bij de integratie van alle mogelijke extra functies in de Building Base Isolation-oplossingen, met als doel de integriteit en duurzaamheid van de oplossingen te behouden zonder de akoestische prestaties van de isolatoren in het gedrang te brengen.

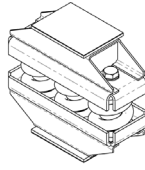


FYSISCHE EN MECHANISCHE EIGENSCHAPPEN

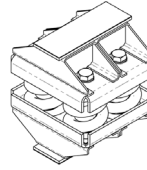
Stravibase
SpringBox B2



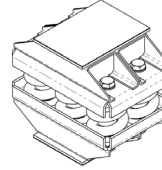
Stravibase
SpringBox B3



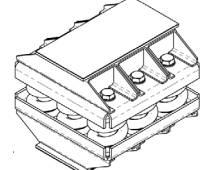
Stravibase
SpringBox B4



Stravibase
SpringBox B6



Stravibase
SpringBox B9



Types	Box B2	Box B3	Box B4	Box B6	Box B9
Afmetingen [mm]	370 x 185	500 x 185	370 x 340	500 x 340	500 x 500
Hoogte [mm]	434 or 574				
Resonantie- frequentie [Hz]	2.5 – 3.5				
Structuurveren (G-veren)	2	3	4	6	9
Verneste veren (P-veren) ¹	0-2	0-1-2-3	0-4	0-2-4-6	0-3-6-9
Maximale belasting Capaciteit (SLS) [kN]	250	375	500	750	1125
Ontwerpbelasting ² [kN]	147-184	220-276	295-368	442-552	662-829
Brandwerendheid	>2 uren (R120)				

¹Extra veren gebruikt voor fine-tuning.
²Het bereik van de ontwerpbelasting ADL_{min} & ADL_{max} ; de optimale akoestische ontwerpbelasting mits dat de doos is gevuld met respectievelijk het minimum en maximum aantal veren..

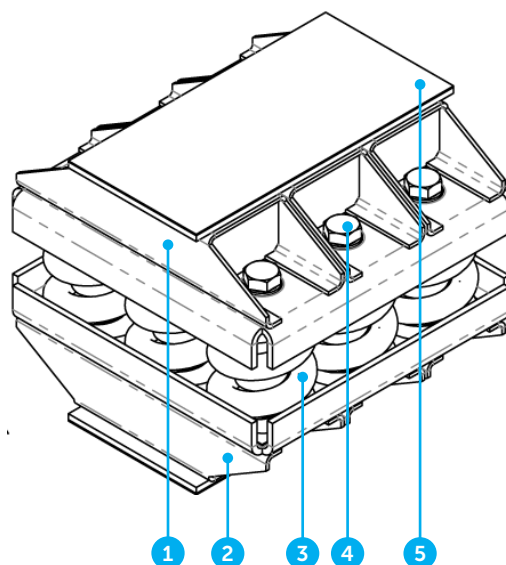
Veren ³		G-veren		P-veren	
		2.5 Hz	3.5 Hz	2.5 Hz	3.5 Hz
Buitendiameter [mm]	Veer	150	150	72	72
	Veedraad	36	36	18	18
Vrije hoogte [mm]		325	185	325	185
Ontwerpbelasting [kN]		73.6	73.6	18.5	18.5
Verticale veerstijfheid (R) [N/mm]		1838	3676	463	912
Horizontale veerstijfheid (R) [N/mm]		543	3284	0	181

³De spoelresonantie ligt voor alle typen veren tussen 100 en 500Hz. Om de geluidsoverdracht bij de spoelresonantie te verminderen worden de Stravibase SpringBox isolatoren altijd behandeld met geluiddempende lagen van 2,5 mm dik kurk-elastomeer. Alle door CDM Stravitec gebruikte structuurveren zijn ontworpen volgens EN13906-1:2013 en vervaardigd uit een chroomlegering (type 51CrV4). De veren worden altijd beschermd door een epoxy coating (70 µm) en geproduceerd door een gespecialiseerd ISO9001 gecertificeerd bedrijf.



TYPISCHE MONTAGE

Stravibase SpringBox is ontworpen om belastingen tot tweemaal de akoestische ontwerpbelasting (ADL_{max}) te weerstaan zonder risico op instabiliteit.



- | | |
|--------------------|-------------------|
| 1. Bovenste deksel | 4. Voorspanbouten |
| 2. Onderste deksel | 5. Anti-slip laag |
| 3. Structuurveren | |

DISCLAIMER

Deze informatie is naar ons beste weten op het moment van publicatie accuraat. De verstrekte informatie, gegevens en aanbevelingen zijn gebaseerd op in de industrie aanvaarde tests en eerder productgebruik. Het is bedoeld als een beschrijving van de algemene mogelijkheden en prestaties van onze producten en onderschrijft niet de toepasbaarheid voor een bepaald project. Wij behouden ons het recht voor om producten, prestaties en gegevens zonder voorafgaande kennisgeving te wijzigen. Dit document vervangt alle informatie die voorafgaand aan de publicatie hiervan is verstrekt.



Vismeerstraat 3 - 5384 VL Heesch
0800 55555 44
info@delta-l.nl
<https://www.delta-l.nl>

IBAN: NL79 RABO 0375036717
BIC: RABONL2U
BTW: NL811318539B01
KvK: 08071864

Delta-L B.V. | CDM Stravitec Nederland

Delta-L is specialist op het gebied van geluidsisolatie en trillingsisolatie en ontwerpt, levert en monteert diverse systemen voor akoestische ontkoppelingen in de bouw en industrie.

Delta-L vertegenwoordigt CDM Stravitec op de Nederlandse markt. CDM Stravitec is opgericht in 1951 en is marktleider op het gebied van akoestische oplegsystemen voor de bouw en industrie en is actief in tientallen landen (30+ vestigingen wereldwijd).

Door onze expertise, jarenlange ervaring en grote database aan meetresultaten van zowel interne en externe laboratorium metingen als in situ metingen hebben we door de jaren heen een uitgebreid assortiment aan akoestische materialen ontwikkeld, welke we op een slimme manier verwerken in diverse akoestische systemen.

Tevens zijn wij hierdoor in staat u adequaat van dienst te zijn bij elke stap in het proces: analyse van het geluid of trilling probleem, het aanleveren van een akoestisch ontwerp, optimalisatie van het ontwerp, productie, levering en montage.

Er wordt continu gewerkt aan innovatie en optimalisatie van de akoestische systemen om uw wensen en eisen om te zetten in een deskundig advies op maat.