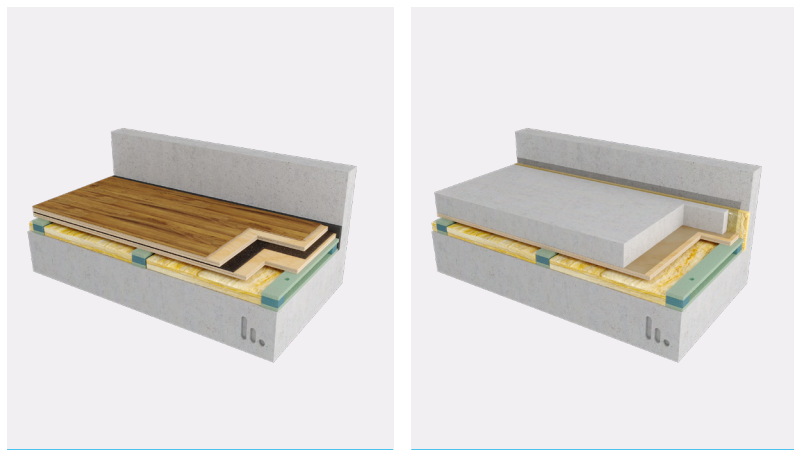


Stravifloor Batten* Productfiche



Stravifloor Batten is een hoogperformant zwevend vloersysteem voor droge of natte opstellingen op basis van veerregels die bevestigd kunnen worden aan een onderconstructie. De veerregels zijn opgebouwd uit 2 parallelle stroken in MDF waartussen elastomeerpads verlijmd zitten. In de buitenste/bovenste MDF strook zijn grote gaten aangebracht doorheen dewelke men een schroevendraaier kan steken om de binnenste/onderste MDF strook vast te schroeven aan de onderstructuur indien nodig. Op de veerregels kan vervolgens een beplating worden geschroefd.

De veerregels kunnen ook op hellende onderconstructies worden toegepast, zoals bijvoorbeeld daken. Stravifloor Batten wordt op maat gemaakt en is bijgevolg verkrijgbaar voor verschillende inbouwhoogtes, belastingen en akoestische prestaties.



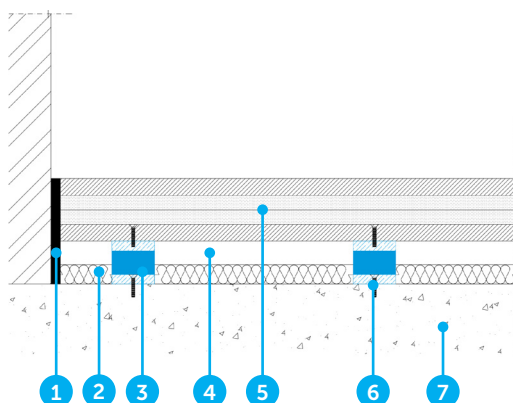
SYSTEEMKENMERKEN

- Zwevend vloersysteem voor droge of natte opstellingen (toepasbaar met diverse types beplating zoals MDF, OSB, vezelcement, etc.)
- Kan worden ontworpen om afschuifkrachten en opwaartse krachten op te nemen, bv. windkrachten bij daktoepassingen
- De op maat gemaakte elastomeerpads worden in de fabriek verlijmd tussen de beide MDF stroken via een geëigende techniek
- Zeer aanpasbare oplossing met veel variaties in hoogte, draagvermogen en akoestische prestaties
- Eenvoudig en snel te installeren, wat resulteert in een zeer kosteneffectieve oplossing
- Toepasbaar op schuine vlakken tot 50°
- Verankering aan constructie mogelijk
- Hoge luchtgeluid en contactgeluidisolatie

*Voorheen gekend als CDM-FLOOR-T

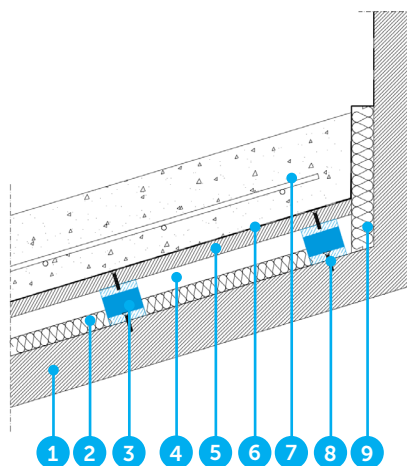


Droog - systeem met panelen



1. Perimeter Strip
2. Isolatiemateriaal
3. Veerregels
4. Luchtspouw
5. Diverse beplatingen
6. Bevestigingen (schroeven)
7. Structurele ondervloer

Nat - systeem met gegoten beton



1. Structurele ondervloer
2. Isolatiemateriaal
3. Veerregels
4. Luchtspouw
5. Verloren bekisting
6. Polyethyleenfolie
7. Gewapende betonplaat
8. Bevestigingen (schroeven)
9. Perimeterisolatiestrip (bijv. Perimeter Strip)

Opmerking: een installatiehandleiding is op verzoek verkrijgbaar.

DISCLAIMER

Deze informatie is naar ons beste weten op het moment van publicatie accuraat. De verstrekte informatie, gegevens en aanbevelingen zijn gebaseerd op in de industrie aanvaarde tests en eerder productgebruik. Het is bedoeld als een beschrijving van de algemene mogelijkheden en prestaties van onze producten en onderschrijft niet de toepasbaarheid voor een bepaald project. Wij behouden ons het recht voor om producten, prestaties en gegevens zonder voorafgaande kennisgeving te wijzigen. Dit document vervangt alle informatie die voorafgaand aan de publicatie hiervan is verstrekt.



Vismeerstraat 3 - 5384 VL Heesch
0800 55555 44
info@delta-l.nl
<https://www.delta-l.nl>

IBAN: NL79 RABO 0375036717
BIC: RABONL2U
BTW: NL811318539B01
KvK: 08071864

Delta-L B.V. | CDM Stravitec Nederland

Delta-L is specialist op het gebied van geluidsisolatie en trillingsisolatie en ontwerpt, levert en monteert diverse systemen voor akoestische ontkoppelingen in de bouw en industrie.

Delta-L vertegenwoordigt CDM Stravitec op de Nederlandse markt. CDM Stravitec is opgericht in 1951 en is marktleider op het gebied van akoestische oplegsystemen voor de bouw en industrie en is actief in tientallen landen (30+ vestigingen wereldwijd).

Door onze expertise, jarenlange ervaring en grote database aan meetresultaten van zowel interne en externe laboratorium metingen als in situ metingen hebben we door de jaren heen een uitgebreid assortiment aan akoestische materialen ontwikkeld, welke we op een slimme manier verwerken in diverse akoestische systemen.

Tevens zijn wij hierdoor in staat u adequaat van dienst te zijn bij elke stap in het proces: analyse van het geluid of trilling probleem, het aanleveren van een akoestisch ontwerp, optimalisatie van het ontwerp, productie, levering en montage.

Er wordt continu gewerkt aan innovatie en optimalisatie van de akoestische systemen om uw wensen en eisen om te zetten in een deskundig advies op maat.