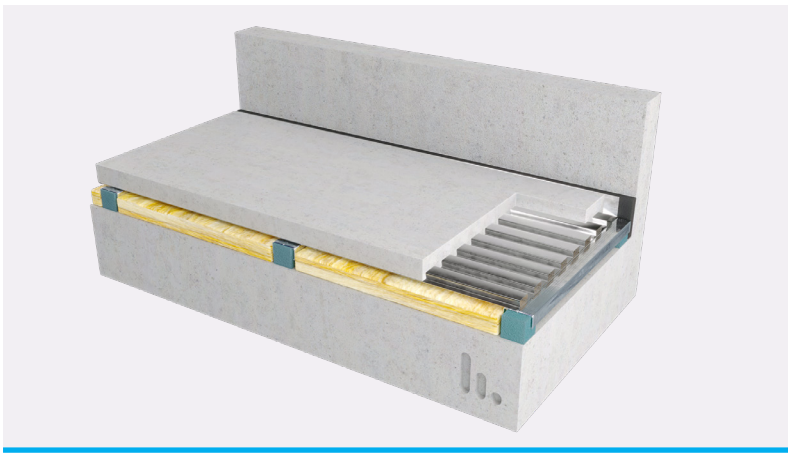


Stravifloor Deck*

Productfiche



Stravifloor Deck is een hoogperformant zwevend vloersysteem voor natte opstellingen op basis van veerregels waarop een zwaluwstaartbeplating als verloren bekisting wordt bevestigd. De veerregels bestaan uit een gegalvaniseerd stalen U-profiel waarin elastomeersteunen zijn geklemd. De zwaluwstaartbeplating wordt loodrecht op de veerregels aangebracht zodat een hoge buigstijfheid in beide richtingen wordt bekomen.

Het systeem is geschikt voor kleine betondiktes (ca. 50 mm) waardoor de totale opbouwhoogte en extra permanente massa beperkt blijven. Door de hoge buigstijfheid is het systeem ook toepasbaar voor vloeren met grote variabele belastingen. Het kan aangewend worden voor nieuwbouw projecten maar ook bij renovaties waar vaak slechts een beperkte extra massa mogelijk is of de inbouwhoogte beperkt moet blijven.

Dit hoogwaardig zwevend vloersysteem garandeert een hoge contactgeluidsisolatie en luchtgeluidsisolatie en kan worden aangepast in functie van de akoestische eisen.



SYSTEEMKENMERKEN

- Verkrijgbaar met hoogwaardige natuurrubberen steunen in vier uitvoeringen: Pad-L (lage stijfheid), Pad-M (gemiddelde stijfheid), Pad-H (hoge stijfheid) en Pad-X (extreem hoge stijfheid)
- Kan worden ingezet om te voldoen aan projectspecificaties op het gebied van eigenfrequentie en dempingvereisten, $L_{n,w}$ of R_w met gebruik van niet-standaardsteunen
- De standaard reeks natuurrubberen steunen is beschikbaar voor draagvermogens van 0,1 MPa tot 3 MPa
- Het vloersysteem maakt gebruik van steunen in natuurrubber met een afveerfrequentie van 6Hz / 8Hz / 10Hz / ... maar kan eventueel ook worden ontworpen op basis van stalen veren (resonantiefrequentie van 2,5Hz tot 5Hz) al naargelang de akoestische eis
- De stalen onderdelen van zijn gegalvaniseerd
- Grote overspanningen / as-as afstanden tussen de veerregels zijn mogelijk (tot 1,2 m), afhankelijk van de specifieke opbouw van het systeem
- Hoge buigstijfheid mogelijk voor zowel beperkte opbouwhoogte als beperkte permanente extra massa: de dunste vloeropbouw bestaat uit veerregels van 30 mm dik waarop een zwevende vloer van slechts 50 mm dik wordt voorzien (inclusief de zwaluwstaartbeplating)
- Geschikt voor hoge variabele lasten
- Vlot installeerbaar door gespecialiseerde installateurs
- Afhankelijk van de voorziene spouwdikte kunnen eventueel nutsvoorzieningen worden aangebracht tussenin de veerregels
- Het systeem kan mogelijks gecombineerd worden met vloerverwarming / vloerkoeling
- De elastomeren die gebruikt worden als trillingsisolatoren zijn schimmel- en waterbestendig
- Maakt gebruik van vochtbestendige bekisting, vrij van autochtone parasieten of andere schadelijke organismen
- Lichtgewicht en gemakkelijk te hanteren bekisting

*Voorheen gekend als CDM-QuietDECK



Zwaluwstaartplaten

Details

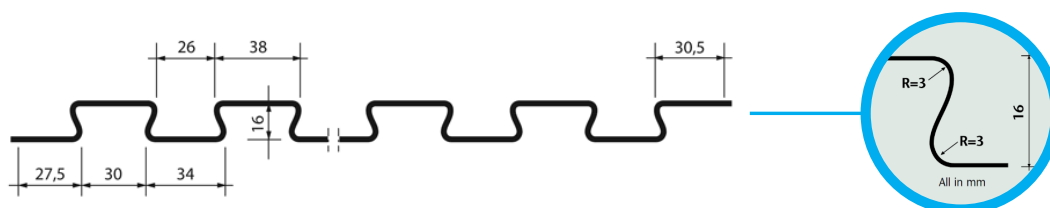
Geprofileerde staalplaat S320GD + Z100 N-A-C afwerking, volgens NEN-EN10147 (Z275 beschikbaar op verzoek).

Opmerking

De koudgewalste staalplaat moet worden bedekt met een relatief dunne laag beton (min. dikte "fijne beton": 16 mm profielhoogte + 34 mm = 50 mm van (min.) C20/25 fijn korrelig toeslagbeton of CA25F4 vrijstromende, zelfnivellerende, vloeibare dekvloer).

Een stalen wapeningsnet kan mogelijks vereist zijn, afhankelijk van de precieze opbouw en op te nemen belastingen. Het type net moet worden bepaald door een stabiliteitsingenieur (op verzoek kan CDM Stravitec hiervoor eventueel aanbevelingen doen).

Staaldikte	0.5 mm
Nominale breedte	630 mm
Effectieve breedte	580 mm
Standaard lengte	2200 mm ⁽¹⁾
Effectieve lengte	2100
Dimensionale toleranties	Lengte: 1-4 mm ; Breedte: 1-3 mm
Traagheidsmoment	$I_x = 3.6 \text{ cm}^4/\text{m}$
Weerstandsmoment	$W_x = 3.0 \text{ cm}^3/\text{m}$



Vloerregels

Standaard lengte van de vloerregel

2 m (of 3 m bij elastomeerpads van 30 mm dik)

Standaard dikte van de vloerregel

1 mm

Opmerking: het precieze type elastomeersteen, het aantal steunen per veerregel en de tussenafstanden tussen de veerregels (0,4 m tot 1,2 m) moeten worden bepaald door het CDM Stravitec engineering team, en zijn o.a. functie van de dikte van de zwevende vloer, de op te nemen belastingen en de akoestische eisen.

Perimeter Strip

Standaard afmetingen

50/100/150/200 mm x 10 mm

Standaard dikte

10 mm

Isolatiemateriaal

Afmetingen

Bepaald naargelang de projectvereisten

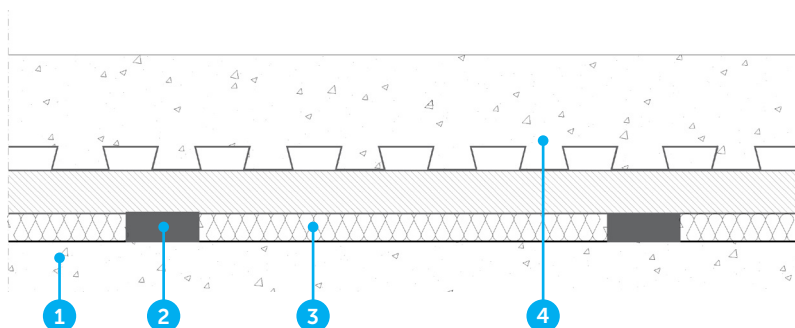
⁽¹⁾Andere lengtes beschikbaar op aanvraag



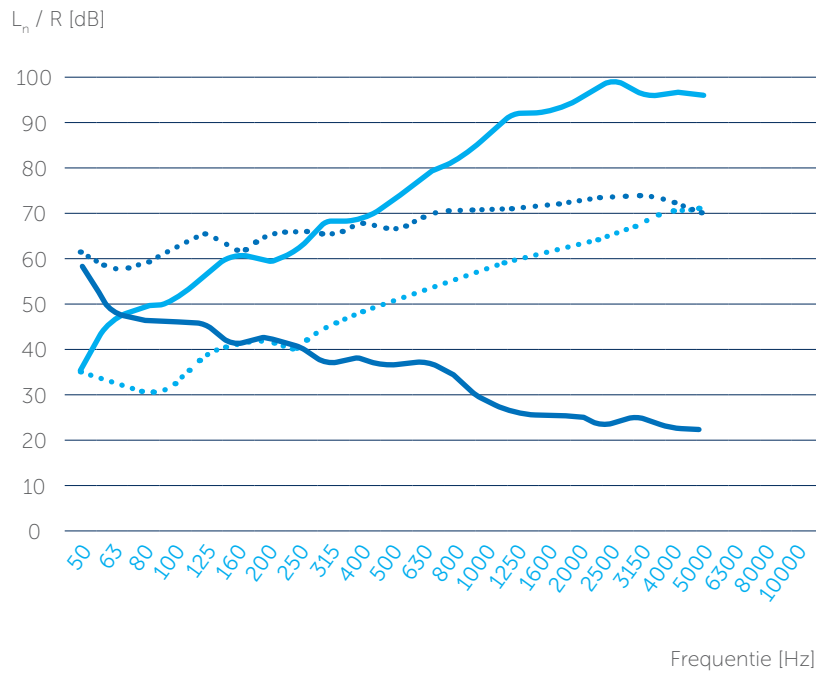
AKOESTISCHE RESULTATEN

Testrapport LA.170209.R02 door Level Acoustics&Vibration⁽²⁾ - Testopstelling

1. Structurele vloer: plaat van gewapend beton 140 mm
2. Veerregel-L50
3. Minerale wol 40 mm
4. Zwevende vloer: zwaluwstaartbeplating met 16 mm profielhoogte + 34 mm beton, resulterende in een totale dikte van 50 mm



Akoestische isolatie



- ⋯ R_0 (naakte vloer)
- - - $L_{n,0}$ (naakte vloer)
- R
- L_n

R_w (C, C _{tr}) ⁽³⁾	ΔR_w ⁽³⁾	$L_{n,T,w}$ (C _i) ⁽⁴⁾	ΔL_w (C _i) ⁽⁴⁾
79 (-2,-8) dB	25 dB	37 (-1) dB	39 (-1) dB

⁽³⁾ R_w wordt in het algemeen gemeten volgens ISO 10140-2 met aanvullende trillingsanalyses (zie rapport 170209.R02).
Eencijferige classificaties zijn bepaald in overeenstemming met EN-ISO 717-1

⁽⁴⁾ $L_{n,w}$ wordt gemeten in overeenstemming met ISO 10140-3 - Classificatie in overeenstemming met EN-ISO 717-2

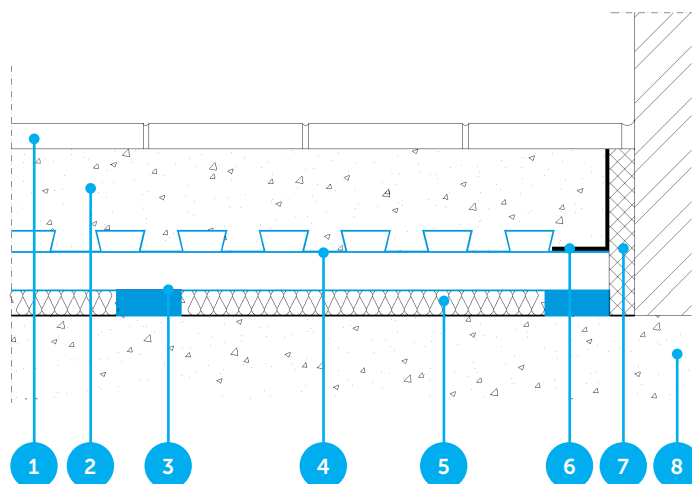
⁽⁴⁾ Testrapport beschikbaar op verzoek.



TYPISCHE MONTAGE

Stravifloor Deck

1. Vloerafwerking
2. Zwevende betonvloer
3. Veerregel
4. Zwaluwstaartplaat
5. Isolatiemateriaal
6. Metalen randprofiel
7. Perimeter Strip
8. Gewapende betonplaat



Opmerking: een installatiehandleiding is op verzoek verkrijgbaar.

DISCLAIMER

Deze informatie is naar ons beste weten op het moment van publicatie accuraat. De verstrekte informatie, gegevens en aanbevelingen zijn gebaseerd op in de industrie aanvaarde tests en eerder productgebruik. Het is bedoeld als een beschrijving van de algemene mogelijkheden en prestaties van onze producten en onderschrijft niet de toepasbaarheid voor een bepaald project. Wij behouden ons het recht voor om producten, prestaties en gegevens zonder voorafgaande kennisgeving te wijzigen. Dit document vervangt alle informatie die voorafgaand aan de publicatie hiervan is verstrekt.



Vismeerstraat 3 - 5384 VL Heesch
0800 55555 44
info@delta-l.nl
<https://www.delta-l.nl>

IBAN: NL79 RABO 0375036717
BIC: RABONL2U
BTW: NL811318539B01
KvK: 08071864

Delta-L B.V. | CDM Stravitec Nederland

Delta-L is specialist op het gebied van geluidsisolatie en trillingsisolatie en ontwerpt, levert en monteert diverse systemen voor akoestische ontkoppelingen in de bouw en industrie.

Delta-L vertegenwoordigt CDM Stravitec op de Nederlandse markt. CDM Stravitec is opgericht in 1951 en is marktleider op het gebied van akoestische oplegsystemen voor de bouw en industrie en is actief in tientallen landen (30+ vestigingen wereldwijd).

Door onze expertise, jarenlange ervaring en grote database aan meetresultaten van zowel interne en externe laboratorium metingen als in situ metingen hebben we door de jaren heen een uitgebreid assortiment aan akoestische materialen ontwikkeld, welke we op een slimme manier verwerken in diverse akoestische systemen.

Tevens zijn wij hierdoor in staat u adequaat van dienst te zijn bij elke stap in het proces: analyse van het geluid of trilling probleem, het aanleveren van een akoestisch ontwerp, optimalisatie van het ontwerp, productie, levering en montage.

Er wordt continu gewerkt aan innovatie en optimalisatie van de akoestische systemen om uw wensen en eisen om te zetten in een deskundig advies op maat.