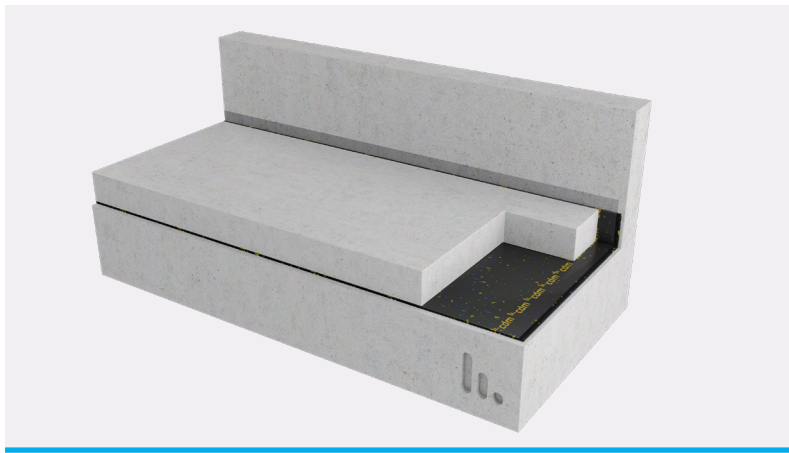


Stravifloor Mat-F3_e^{*} Datasheet



Stravifloor Mat-F3_e is a mat made of 100% regenerated crumb rubber for [impact noise isolation](#) of floating slabs and screeds.



SYSTEM COMPONENTS & DIMENSIONS

- Mat dimension: 1 m x 20 m x 3 mm
- Pallet information: 11 rolls/pallet - pallet: 1200x800x1400 mm - 610 kg



PHYSICAL & MECHANICAL PROPERTIES

Mechanical properties

Max. total load 0.10 MPa	Max. occasional load 0.25 MPa	Density⁽¹⁾ 880 kg/m ³	Surface weight⁽¹⁾ 2.64 kg/m ²
Tensile strength⁽²⁾ > 0.3 MPa	Elongation at break⁽²⁾ > 20 %	Creep rate⁽³⁾ 0.25 % H/dec	Cdyn⁽⁴⁾ 75 MN/m ³

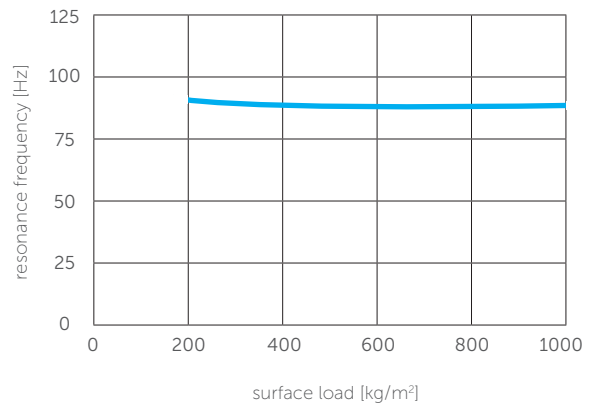
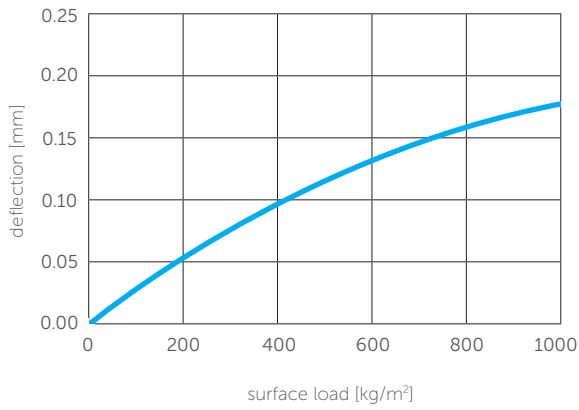
⁽¹⁾ISO 845 - ⁽²⁾ISO 37 - ⁽³⁾ISO 8013, at 0.02 mPa - ⁽⁴⁾EN 29052-1

Thermal Properties

Temperature range -30°C / 80°C	Reaction to fire Class E ⁽¹⁾ / Class B2 ⁽²⁾	Thermal conductivity 0.12 W/m°C ⁽³⁾	Thermal resistance 0.025 m ² °C/W ⁽³⁾
--	---	--	---

⁽¹⁾EN 13501-1 - ⁽²⁾DIN 4102 - ⁽³⁾EN 12667

*Previously known as CDM-MTE-3

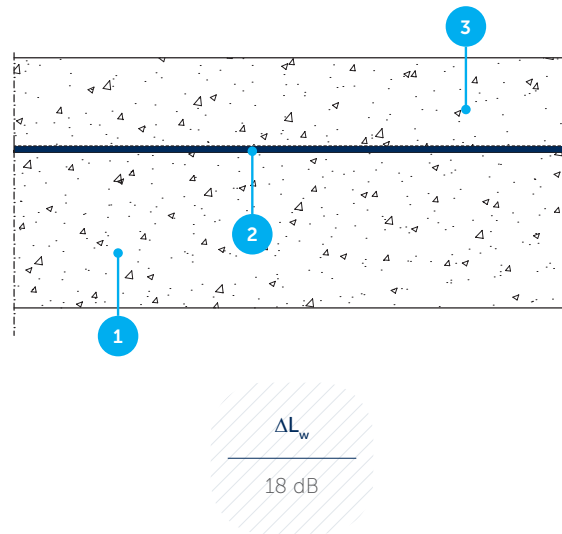


ACOUSTICAL RESULTS

Test Report Itecons ACL280-17*+ Test Setup

1. Standard reinforced concrete floor (140 mm)
2. Stravifloor Mat-F3_e
3. Floating floor: reinforced concrete slab (70 mm)

*Laboratory report available upon request



DISCLAIMER

This information is accurate to the best of our knowledge at the time of issue. Information, data and recommendations provided are based on industry accepted testing and prior product usage. It is intended as descriptive of the general capabilities and performance of our products and does not endorse applicability for any particular project. We reserve the right to change products, performance, and data without notice. This document replaces all information supplied prior to the publication hereof.



Delta-L B.V. | CDM Stravitec NL

Delta-L is specialist op het gebied van geluidsisolatie en trillingsisolatie en ontwerpt, levert en monteert diverse systemen voor akoestische ontkoppelingen in de bouw en industrie.

Delta-L vertegenwoordigt CDM Stravitec op de Nederlandse markt. CDM Stravitec is opgericht in 1951 en is marktleider op het gebied van akoestische oplegsystemen voor de bouw en industrie en is actief in tientallen landen (30+ vestigingen wereldwijd).

Door onze expertise, jarenlange ervaring en grote database aan meetresultaten van zowel interne en externe laboratorium metingen als in situ metingen hebben we door de jaren heen een uitgebreid assortiment aan akoestische materialen ontwikkeld, welke we op een slimme manier verwerken in diverse akoestische systemen.

Tevens zijn wij hierdoor in staat u adequaat van dienst te zijn bij elke stap in het proces: analyse van het geluid of trilling probleem, het aanleveren van een akoestisch ontwerp, optimalisatie van het ontwerp, productie, levering en montage.

Er wordt continu gewerkt aan innovatie en optimalisatie van de akoestische systemen om uw wensen en eisen om te zetten in een deskundig advies op maat.

Contactinformatie

T 0800 55555 44

E info@delta-l.nl

I www.delta-l.nl