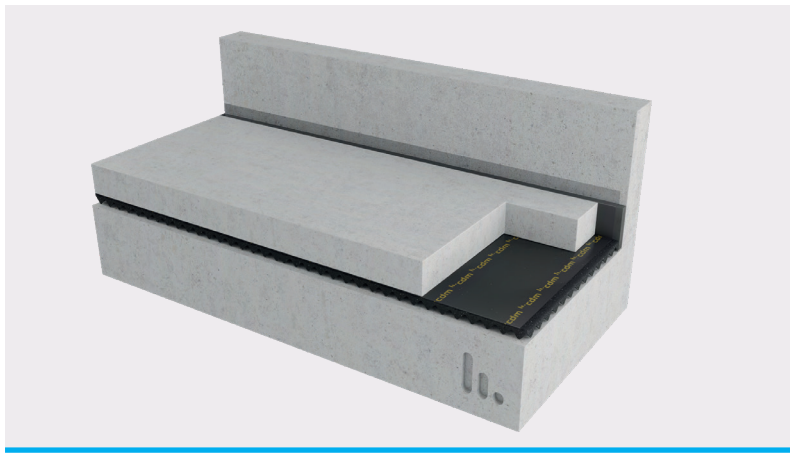


Stravifloor Mat-W15_a^{*} Productfiche



Stravifloor Mat-W15_a is een verende zwevende vloer op basis van een elastomeer mat. Het systeem bestaat uit een rubberen mat welke over de gehele oppervlakte van de vloer wordt geplaatst. Stravifloor Mat-W15_a bestaat uit voor 100% geregenereerd kruiemelrubber en is geschikt voor de isolatie van contactgeluid bij zwevende en dekvloeren.



SYSTEEMCOMPONENTEN & AFMETINGEN

- Mat afmetingen: 1.25 m x 5 m x 15/7 mm
- Palletinformatie: 14 rollen/pallet - pallet: 1100x1200x1400 mm - 720 kg



FYSISCHE & MECHANISCHE EIGENSCHAPPEN

Mechanische eigenschappen

Max. totale belasting 0.2 MPa	Max. variabele belasting 2 MPa	Dichtheid⁽¹⁾ 710 kg/m ³	Oppervlaktemassa⁽¹⁾ 7.81 kg/m ²
Treksterkte⁽²⁾ > 0.35 MPa	Rek bij breuk⁽²⁾ > 40 %	Kruip⁽³⁾ 0.22 % H/dec	Cdyn⁽⁴⁾ 13 MN/m ³

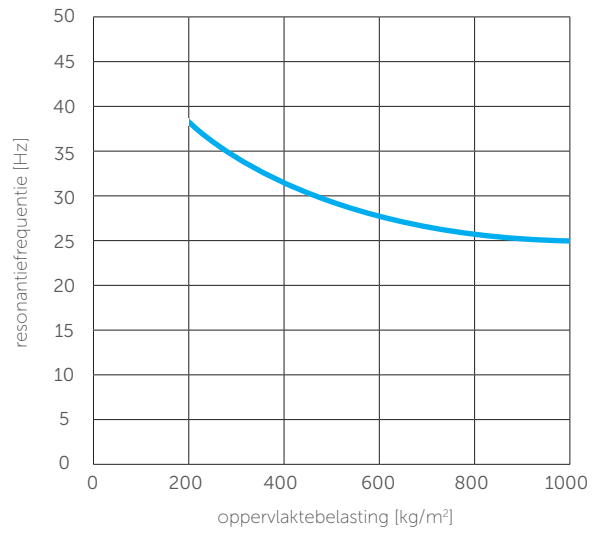
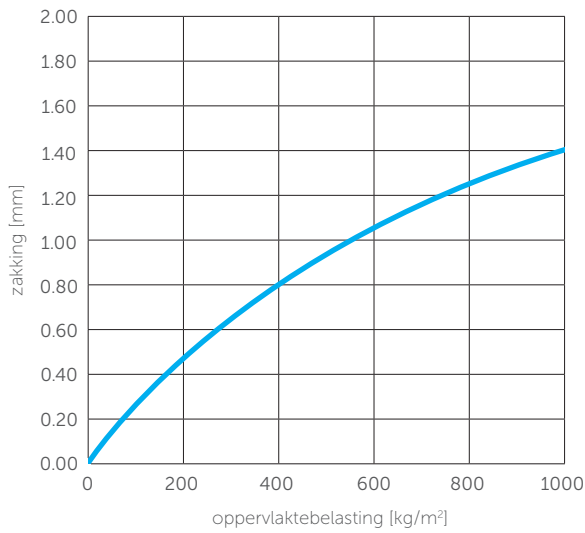
⁽¹⁾ISO 845 - ⁽²⁾ISO 37 - ⁽³⁾ISO 8013, at 0.02 mPa - ⁽⁴⁾EN 29052-1

Thermische eigenschappen

Temperatuurbereik -30°C / 70°C	Brandklasse Klasse E ⁽¹⁾ / Klasse B2 ⁽²⁾	Thermische geleidbaarheid 0.13 W/m°C ⁽³⁾	Thermische weerstand 0.119 m ² °C/W ⁽³⁾
--	--	---	---

⁽¹⁾EN 13501-1 - ⁽²⁾DIN 4102 - ⁽³⁾EN 12667

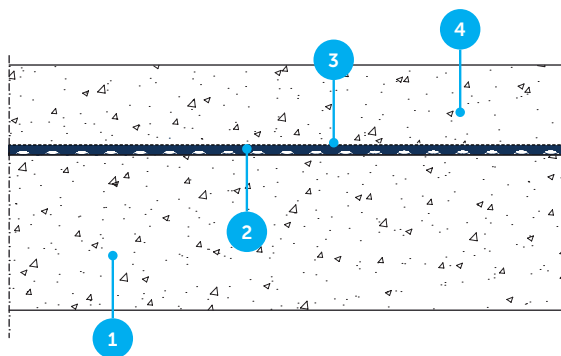
*Voorheen gekend als CDM-MTA-15/7



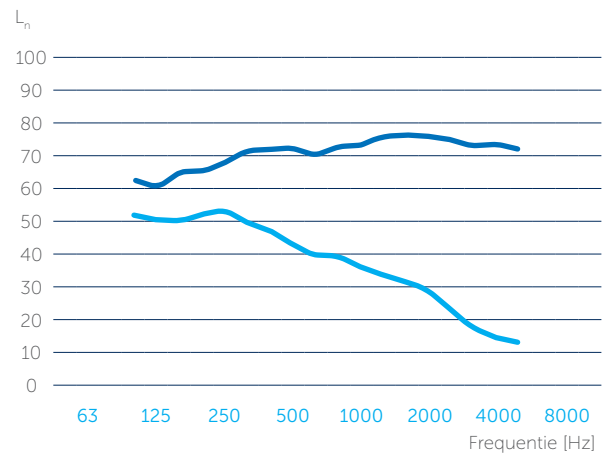
AKOESTISCHE RESULTATEN

Testrapport ECO-SCAN A-2015_ZO_198-G043/42046_E_v2* - Testopstelling

1. Standaardvloer van gewapend beton (140 mm)
2. Stravifloor Mat-W15_a
3. PE-folie (0.2 mm)
4. Zwevende vloer: gewapende betonplaat (100 mm)



**Laboratoriumrapport beschikbaar op aanvraag.



● L_n
● $L_{n,0}$



DISCLAIMER

Deze informatie is naar ons beste weten op het moment van publicatie accuraat. De verstrekte informatie, gegevens en aanbevelingen zijn gebaseerd op in de industrie aanvaarde tests en eerder productgebruik. Het is bedoeld als een beschrijving van de algemene mogelijkheden en prestaties van onze producten en onderschrijft niet de toepasbaarheid voor een bepaald project. Wij behouden ons het recht voor om producten, prestaties en gegevens zonder voorafgaande kennisgeving te wijzigen. Dit document vervangt alle informatie die voorafgaand aan de publicatie hiervan is verstrekt.



Vismeerstraat 3 - 5384 VL Heesch
0800 55555 44
info@delta-l.nl
<https://www.delta-l.nl>

IBAN: NL79 RABO 0375036717
BIC: RABONL2U
BTW: NL811318539B01
KvK: 08071864

Delta-L B.V. | CDM Stravitec Nederland

Delta-L is specialist op het gebied van geluidsisolatie en trillingsisolatie en ontwerpt, levert en monteert diverse systemen voor akoestische ontkoppelingen in de bouw en industrie.

Delta-L vertegenwoordigt CDM Stravitec op de Nederlandse markt. CDM Stravitec is opgericht in 1951 en is marktleider op het gebied van akoestische oplegsystemen voor de bouw en industrie en is actief in tientallen landen (30+ vestigingen wereldwijd).

Door onze expertise, jarenlange ervaring en grote database aan meetresultaten van zowel interne en externe laboratorium metingen als in situ metingen hebben we door de jaren heen een uitgebreid assortiment aan akoestische materialen ontwikkeld, welke we op een slimme manier verwerken in diverse akoestische systemen.

Tevens zijn wij hierdoor in staat u adequaat van dienst te zijn bij elke stap in het proces: analyse van het geluid of trilling probleem, het aanleveren van een akoestisch ontwerp, optimalisatie van het ontwerp, productie, levering en montage.

Er wordt continu gewerkt aan innovatie en optimalisatie van de akoestische systemen om uw wensen en eisen om te zetten in een deskundig advies op maat.