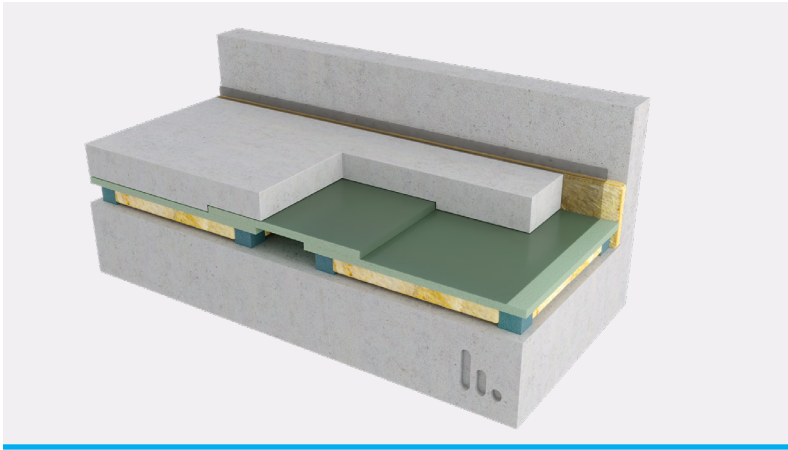


Stravifloor Prefab^{*} Productfiche



Stravifloor Prefab is een voorgefabriceerd verloren bekistingssysteem in MDF, vezelcement of soortgelijk met elastomeersteinen (of desgevallend stalen veren), voor zeer hoogperformante zwevende vloeren in gewapend beton. Tussenin de pads wordt reeds een absorptielaag aangebracht in minerale wol om klankkasteffecten te vermijden. De soepele randstroken en plastic afdekfolie zijn inbegrepen, net zoals het legplan, voor een bijzonder snelle en eenvoudige installatie. Met dit systeem wordt het risico op installatiefouten aanzienlijk beperkt.

De elastomeersteinen of stalen veren garanderen een hoogperformant zwevend vloersysteem, zowel wat betreft luchtgeluidsisolatie als contactgeluidsisolatie.



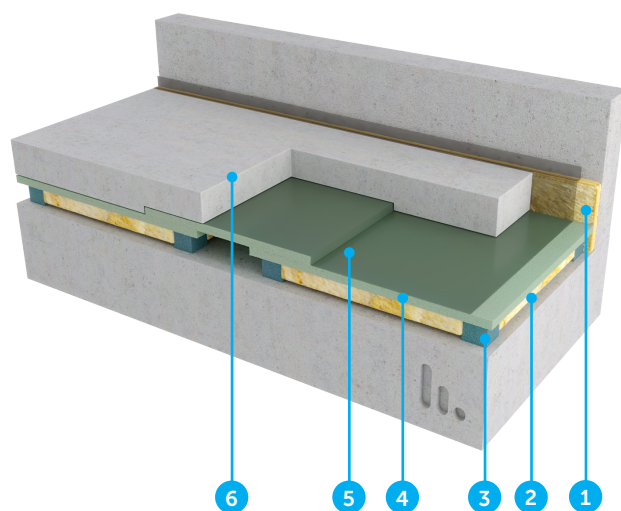
SYSTEEMKENMERKEN

- De elastomeersteinen of stalen veren worden in de fabriek onder de bekistingsplaat gelijmd volgens een patroon dat overeenstemt met de op te nemen permanente en variabele belastingen (ook specifieke puntbelastingen en lijnbelastingen kunnen worden opgenomen)
- Enkel geschikt voor natte opbouw (met ter plaatse gegoten gewapend beton)
- Kan worden geassembleerd met elastomeersteinen van 6Hz/8Hz/10Hz/... of met stalen veren (resonantiefrequentie van 2,5Hz tot 5Hz) al naargelang de akoestische eis
- Geluidsabsorberend materiaal wordt aan de onderzijde van de bekistingspanelen bevestigd
- Snelle en eenvoudige installatie, wat resulteert in een kosteneffectieve oplossing
- Installatietekeningen tonen de plaats van elk paneel
- Gemakkelijk te installeren als een legpuzzel (minder kans op installatiefouten)
- Nutsvoorzieningen kunnen in de luchtspouw worden geïnstalleerd
- Aanpasbare installatiehoogte via overdikteplaatjes die worden verlijmd op de elastomeersteinen of stalen veren

*Voorheen gekend als CDM-FLOAT



1. Perimeterisolatie (perimeterstrip of minerale wol)
2. Minerale wol
3. Elastomeersteunen of stalen veren
4. Verloren bekisting
5. Polyethyleenfolie
6. Betonplaat



⁽¹⁾De onderdelen en afmetingen van het Stravifloor Prefab systeem zijn altijd projectspecifiek.

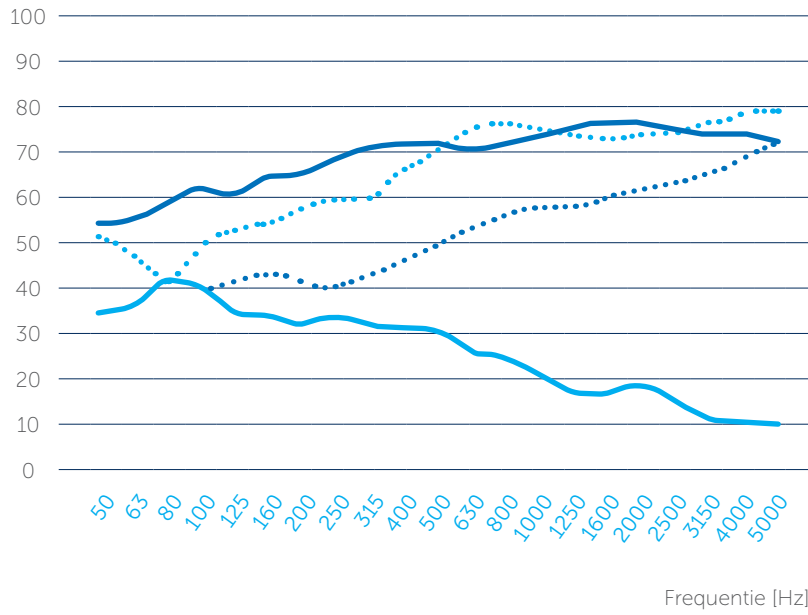


Testrapport A-2015_ZO_198-G045/046 door ECO-SCAN⁽²⁾ - Testopstelling

- 100 mm gewapende betonplaat
- Verloren bekistingspaneel MDF 18 mm & PE-folie 0,2 mm
- Isolator Pad-M 50x50x50 mm (met 36 mm overhoogte)
- 80 mm minerale wol
- 140 mm plaat van gewapend beton

Akoestische isolatie

L_n / R [dB]

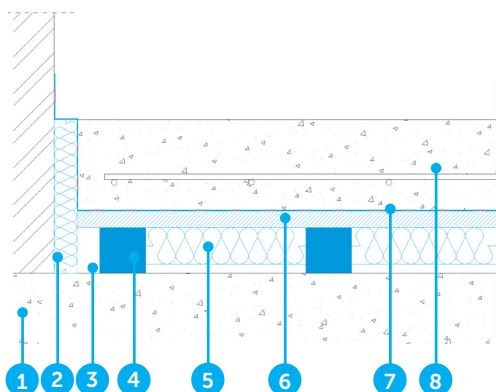


	$R_w(C, C_{tr})$ naakte vloer	$R_w(C, C_{tr})$ systeem	$L_{n,w}(C_i)$ naakte vloer	$L_{n,w}(C_i)$ systeem	$\Delta L_{w,r}(C_i)$
••• R (naakte vloer)	54 (-1,-4)	71 (-2,-6)	81 (-12)	29 (0)	48 (-12)
••• L_n (naakte vloer)					
••• $L_{n,0}$ (naakte vloer)					

⁽²⁾Testrapport beschikbaar op verzoek.

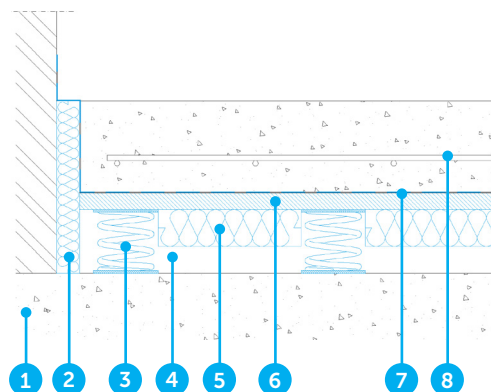


Stravifloor Prefab met elastomeer pads



1. Structurele vloer
2. Perimeter Strip
3. Luchtspouw
4. CDM Stravitec elastomeer steunen
5. Isolatiemateriaal
6. Verloren bekisting
7. Polyethyleenfolie
8. Gewapende betonplaat

Stravifloor Prefab met stalen veren



1. Structurele vloer
2. Perimeter Strip
3. CDM Stravitec stalen veren
4. Luchtspouw
5. Isolatiemateriaal
6. Verloren bekisting
7. Polyethyleenfolie
8. Gewapende betonplaat

Opmerking: een installatiehandleiding is op verzoek verkrijgbaar.

DISCLAIMER

Deze informatie is naar ons beste weten op het moment van publicatie accuraat. De verstrekte informatie, gegevens en aanbevelingen zijn gebaseerd op in de industrie aanvaarde tests en eerder productgebruik. Het is bedoeld als een beschrijving van de algemene mogelijkheden en prestaties van onze producten en onderschrijft niet de toepasbaarheid voor een bepaald project. Wij behouden ons het recht voor om producten, prestaties en gegevens zonder voorafgaande kennisgeving te wijzigen. Dit document vervangt alle informatie die voorafgaand aan de publicatie hiervan is verstrekt.



Vismeerstraat 3 - 5384 VL Heesch
0800 55555 44
info@delta-l.nl
<https://www.delta-l.nl>

IBAN: NL79 RABO 0375036717
BIC: RABONL2U
BTW: NL811318539B01
KvK: 08071864

Delta-L B.V. | CDM Stravitec Nederland

Delta-L is specialist op het gebied van geluidsisolatie en trillingsisolatie en ontwerpt, levert en monteert diverse systemen voor akoestische ontkoppelingen in de bouw en industrie.

Delta-L vertegenwoordigt CDM Stravitec op de Nederlandse markt. CDM Stravitec is opgericht in 1951 en is marktleider op het gebied van akoestische oplegsystemen voor de bouw en industrie en is actief in tientallen landen (30+ vestigingen wereldwijd).

Door onze expertise, jarenlange ervaring en grote database aan meetresultaten van zowel interne en externe laboratorium metingen als in situ metingen hebben we door de jaren heen een uitgebreid assortiment aan akoestische materialen ontwikkeld, welke we op een slimme manier verwerken in diverse akoestische systemen.

Tevens zijn wij hierdoor in staat u adequaat van dienst te zijn bij elke stap in het proces: analyse van het geluid of trilling probleem, het aanleveren van een akoestisch ontwerp, optimalisatie van het ontwerp, productie, levering en montage.

Er wordt continu gewerkt aan innovatie en optimalisatie van de akoestische systemen om uw wensen en eisen om te zetten in een deskundig advies op maat.