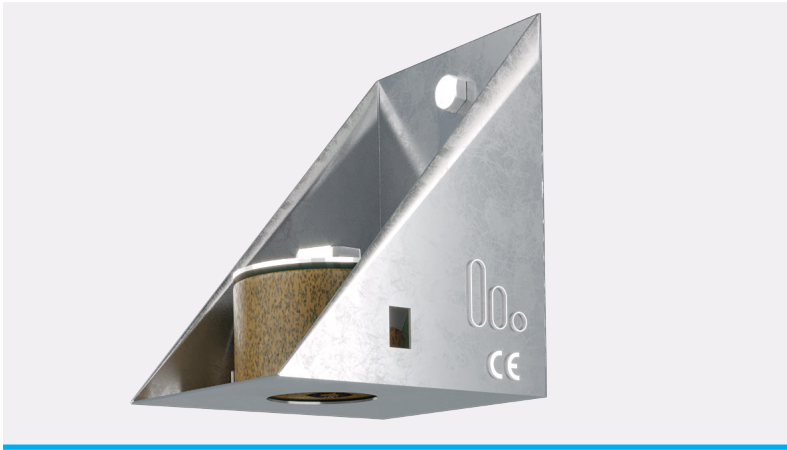


Stravilink PSJ^{*}

Productfiche



Stravilink PSJ is een elastische plafondbeugel voor de akoestische ont koppeling van verlaagde plafonds in gipskarton onder houten roostervloeren, teneinde hoge prestaties te bekomen met betrekking tot geluidsisolatie.

Deze trillingsdemper bestaat uit een combinatie van elementen in galvastaal en rubber, en wordt bevestigd zijdelings tegen de roosterbalken van het structurele plafond via 1 schroef. Vervolgens dient men een draadstang te voorzien aan deze trillingsdemper waaraan het verlaagde plafond kan worden opgehangen (via cavalierclips en U-profielen).



SYSTEEMKENMERKEN

- Kostenbesparend én plaatsbesparend: de gipskartonplaten kunnen direct onder de roosterbalken worden gehangen (zonder echt contact te maken), waardoor men de effectieve vloer – plafond hoogte kan maximaliseren
- Snel en gemakkelijk te installeren
- Stravilink PSJ is beschikbaar in twee standaard uitvoeringen:
 - Stravilink PSJ-150 lage stijfheid, belastbaar ca. 10-20 kg per hanger
 - Stravilink PSJ-350 hoge stijfheid, belastbaar ca. 20-45 kg per hanger
- Afveerfrequentie tussen 12 Hz en 18 Hz
- Kan worden gebruikt om de meeste verlaagde plafondsysteem af te hangen
- De stalen elementen zijn verzinkt
- Op verzoek kunnen hangers op maat worden gemaakt om aan specifieke belastings- en afveerfrequentie-eisen te voldoen
- Het systeem wordt optioneel geleverd met een elastische strip om de gipskartonplaten zijdelings te ont koppelen van de vaste structuur



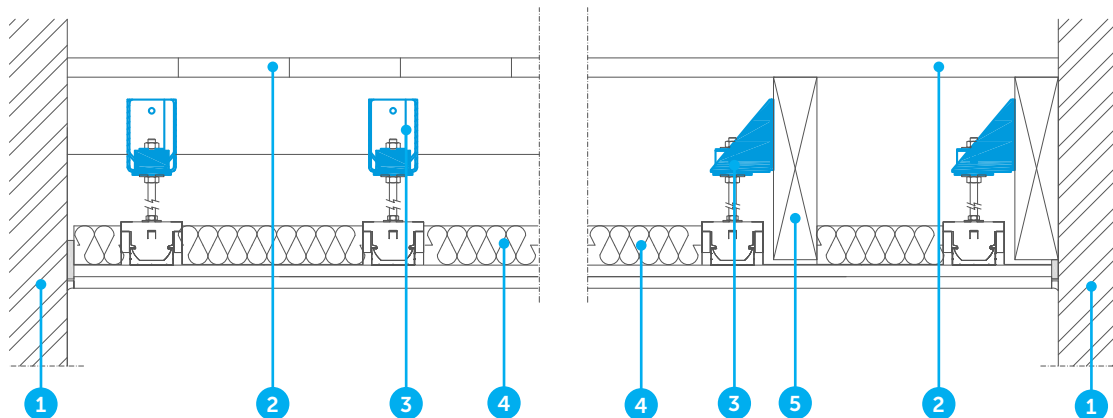
ONTWERPVEREISTEN

- Het gewicht, de afmetingen en de precieze opbouw van het verlaagd plafond, teneinde het aantal en type beugels te bepalen
- Het gewicht van alle elementen die aan het verlaagde plafond worden bevestigd (bijv. luidsprekers, verlichtingsarmaturen, etc.)

^{*}Voorheen gekend als CDM-PSJ



TYPISCHE MONTAGE



1. Muur
2. Vloer
3. Stravilink PSJ

4. Isolatiemateriaal
5. Vloerbalk

DISCLAIMER

Deze informatie is naar ons beste weten op het moment van publicatie accuraat. De verstrekte informatie, gegevens en aanbevelingen zijn gebaseerd op in de industrie aanvaarde tests en eerder productgebruik. Het is bedoeld als een beschrijving van de algemene mogelijkheden en prestaties van onze producten en onderschrijft niet de toepasbaarheid voor een bepaald project. Wij behouden ons het recht voor om producten, prestaties en gegevens zonder voorafgaande kennisgeving te wijzigen. Dit document vervangt alle informatie die voorafgaand aan de publicatie hiervan is verstrekt.



Vismeerstraat 3 - 5384 VL Heesch
0800 55555 44
info@delta-l.nl
<https://www.delta-l.nl>

IBAN: NL79 RABO 0375036717
BIC: RABONL2U
BTW: NL811318539B01
KvK: 08071864

Delta-L B.V. | CDM Stravitec Nederland

Delta-L is specialist op het gebied van geluidsisolatie en trillingsisolatie en ontwerpt, levert en monteert diverse systemen voor akoestische ontkoppelingen in de bouw en industrie.

Delta-L vertegenwoordigt CDM Stravitec op de Nederlandse markt. CDM Stravitec is opgericht in 1951 en is marktleider op het gebied van akoestische oplegsystemen voor de bouw en industrie en is actief in tientallen landen (30+ vestigingen wereldwijd).

Door onze expertise, jarenlange ervaring en grote database aan meetresultaten van zowel interne en externe laboratorium metingen als in situ metingen hebben we door de jaren heen een uitgebreid assortiment aan akoestische materialen ontwikkeld, welke we op een slimme manier verwerken in diverse akoestische systemen.

Tevens zijn wij hierdoor in staat u adequaat van dienst te zijn bij elke stap in het proces: analyse van het geluid of trilling probleem, het aanleveren van een akoestisch ontwerp, optimalisatie van het ontwerp, productie, levering en montage.

Er wordt continu gewerkt aan innovatie en optimalisatie van de akoestische systemen om uw wensen en eisen om te zetten in een deskundig advies op maat.