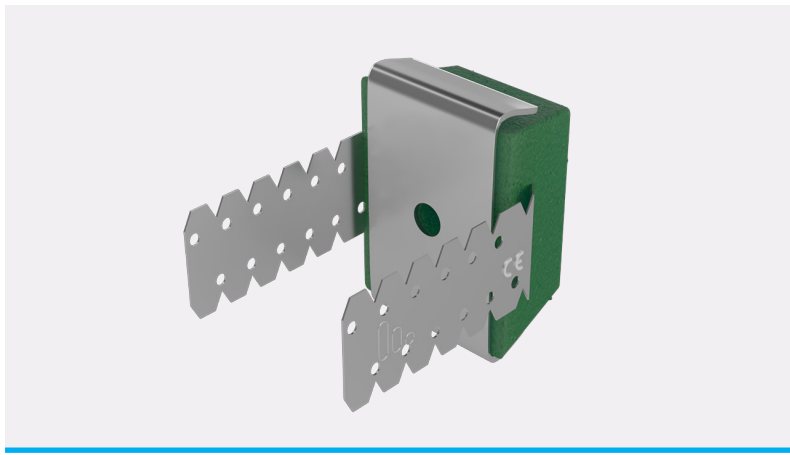


Stravilink QR^{*}

Productfiche



Stravilink QR is een elastische wandbeugel voor de akoestische ont koppeling van voorzetwanden in gipskarton die om stabiliteitsredenen met de achterliggende structurele wand moeten worden verbonden. Deze trillingsdemper bestaat uit een combinatie van elementen in galvastaal en polyurethaanschuim, en wordt bevestigd aan de structurele wand via één enkele schroef. Aan de buigbare stalen strips of "vleugels" kan men de verticale stijlen vastmaken van de voorzetwand.



SYSTEEMKENMERKEN

- Kostenbesparend
- Snel en eenvoudig te installeren
- Minimum spouwdiepte 50 mm
- Kan worden gebruikt voor het ont koppelen van wanden en plafonds
- Standaard muurbevestiging (Stravilink QR 150) ontworpen om een axiale kracht van 150N op te nemen in trek of in druk
- Stalen elementen zijn verzinkt
- Het systeem wordt optioneel geleverd met een elastische strip om de gipskartonplaten onderaan, zijdelings en bovenaan te ont koppelen van de vaste structuur



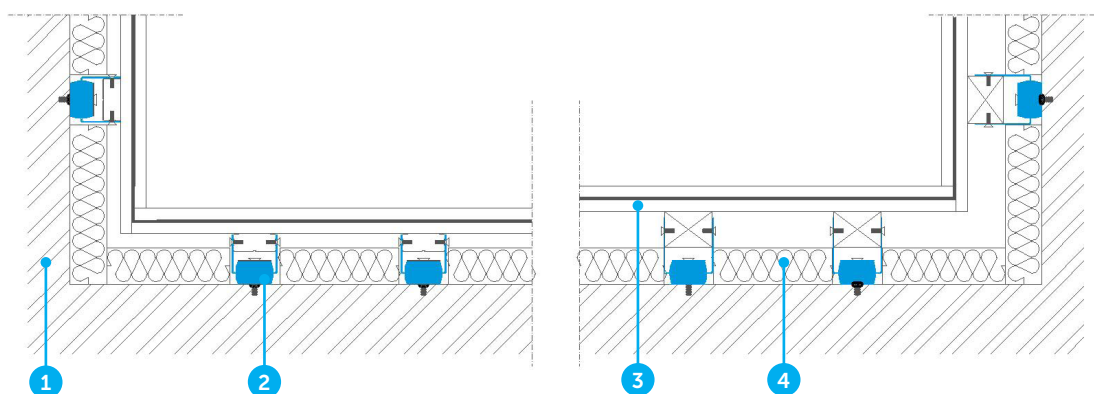
ONTWERPVEREISTEN

- Het gewicht, de afmetingen en de precieze opbouw van de voorzetwand, teneinde het aantal beugels te bepalen
- Details van alle voorwerpen die aan de muur worden bevestigd (bijv. televisieschermen)

^{*}Voorheen gekend als CDM-QR



TYPISCHE MONTAGE



1. Muur
2. Stravilink QR
3. Gipskartonplaten of andere droge beplating met optionele dempingslaag
4. Isolatiemateriaal

DISCLAIMER

Deze informatie is naar ons beste weten op het moment van publicatie accuraat. De verstrekte informatie, gegevens en aanbevelingen zijn gebaseerd op in de industrie aanvaarde tests en eerder productgebruik. Het is bedoeld als een beschrijving van de algemene mogelijkheden en prestaties van onze producten en onderschrijft niet de toepasbaarheid voor een bepaald project. Wij behouden ons het recht voor om producten, prestaties en gegevens zonder voorafgaande kennisgeving te wijzigen. Dit document vervangt alle informatie die voorafgaand aan de publicatie hiervan is verstrekt.



Vismeerstraat 3 - 5384 VL Heesch
0800 55555 44
info@delta-l.nl
<https://www.delta-l.nl>

IBAN: NL79 RABO 0375036717
BIC: RABONL2U
BTW: NL811318539B01
KvK: 08071864

Delta-L B.V. | CDM Stravitec Nederland

Delta-L is specialist op het gebied van geluidsisolatie en trillingsisolatie en ontwerpt, levert en monteert diverse systemen voor akoestische ontkoppelingen in de bouw en industrie.

Delta-L vertegenwoordigt CDM Stravitec op de Nederlandse markt. CDM Stravitec is opgericht in 1951 en is marktleider op het gebied van akoestische oplegsystemen voor de bouw en industrie en is actief in tientallen landen (30+ vestigingen wereldwijd).

Door onze expertise, jarenlange ervaring en grote database aan meetresultaten van zowel interne en externe laboratorium metingen als in situ metingen hebben we door de jaren heen een uitgebreid assortiment aan akoestische materialen ontwikkeld, welke we op een slimme manier verwerken in diverse akoestische systemen.

Tevens zijn wij hierdoor in staat u adequaat van dienst te zijn bij elke stap in het proces: analyse van het geluid of trilling probleem, het aanleveren van een akoestisch ontwerp, optimalisatie van het ontwerp, productie, levering en montage.

Er wordt continu gewerkt aan innovatie en optimalisatie van de akoestische systemen om uw wensen en eisen om te zetten in een deskundig advies op maat.