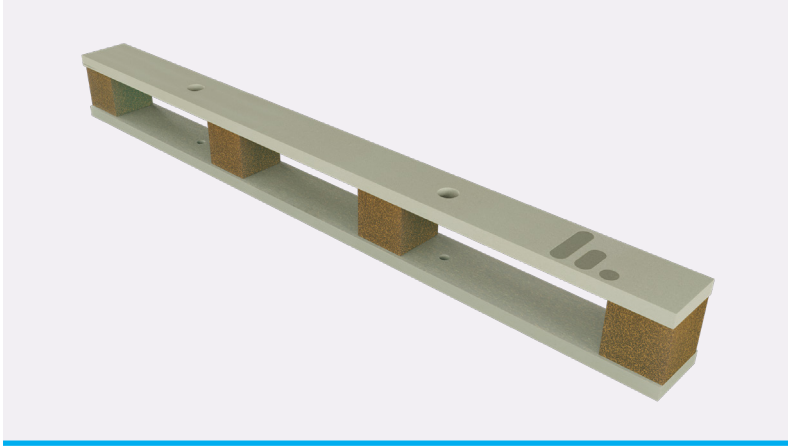


Stravilink WallBatten^{*}

Productfiche



Stravilink WallBatten is een hoogperformant akoestisch voorzetwandsysteem dat is opgebouwd uit elastische wandregels die direct tegen de structurele wand worden geschroefd zodat er geen aparte voorzetwandstructuur moet worden gemaakt.

De elastische wandregels bestaan uit twee parallelle stijve stroken waartussen rubberpads zijn verkleefd. De stijve strook aan de voorzijde is voorzien van grote gaten waardoor men een schroevendraaier kan steken om zo de stijve strook aan de achterkant vast te schroeven tegen de structurele wand (hiermee zijn corresponderende kleine gaten voorzien in die strook). Vervolgens kan de droge beplating (bijv. gipskarton) worden geschroefd tegen de wandregels (mits eerst absorptiewol nog te voorzien tussenin de wandregels teneinde klankkasteffecten te vermijden).



SYSTEEMKENMERKEN

- Kostenbesparend
- Snel en eenvoudig te installeren
- Verkrijgbaar in twee standaard diktes: 56 mm en 96 mm (andere diktes op bestelling leverbaar)
- De wandregels hebben een lengte van 2440 mm (afwijkende formaten op bestelling leverbaar)
- Het systeem wordt optioneel geleverd met een elastische strip om de gipskartonplaten onderaan, zijdelings en bovenaan te ontkoppelen van de vaste structuur



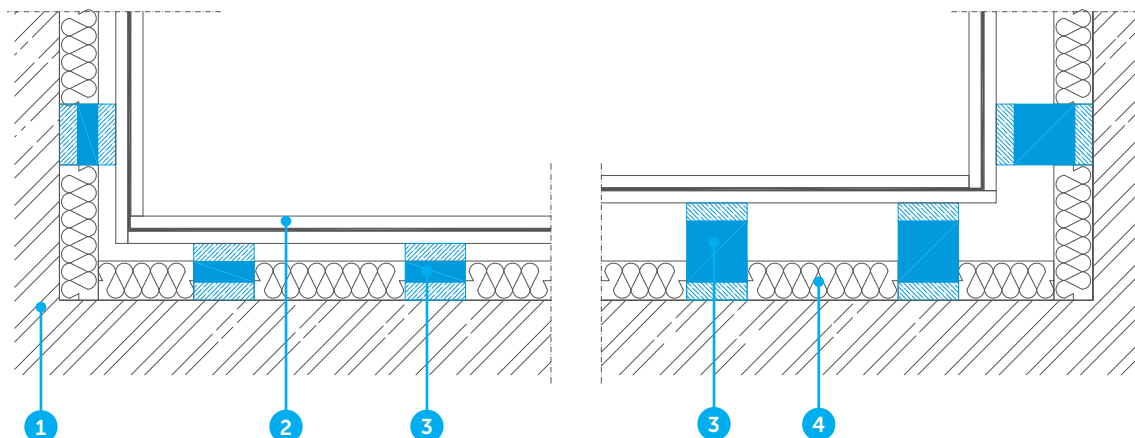
ONTWERPVEREISTEN

- De beschikbare dikte voor de voorzetwandconstructie vs. de gevraagde akoestische isolatie
- De hoogte en het type van de voorzetwandconstructie
- Eventueel details van voorwerpen die aan de voorzetwand worden bevestigd (bijv. televisieschermen)
- De aard van de structurele wand

^{*}Voorheen gekend als CDM-WALL-T



TYPISCHE MONTAGE



1. Muur
2. Gipskartonplaten of andere droge beplating met optionele dempingslaag
3. Stravilink WallBatten
4. Isolatiemateriaal

DISCLAIMER

Deze informatie is naar ons beste weten op het moment van publicatie accuraat. De verstrekte informatie, gegevens en aanbevelingen zijn gebaseerd op in de industrie aanvaarde tests en eerder productgebruik. Het is bedoeld als een beschrijving van de algemene mogelijkheden en prestaties van onze producten en onderschrijft niet de toepasbaarheid voor een bepaald project. Wij behouden ons het recht voor om producten, prestaties en gegevens zonder voorafgaande kennisgeving te wijzigen. Dit document vervangt alle informatie die voorafgaand aan de publicatie hiervan is verstrekt.



Vismeerstraat 3 - 5384 VL Heesch
0800 55555 44
info@delta-l.nl
<https://www.delta-l.nl>

IBAN: NL79 RABO 0375036717
BIC: RABONL2U
BTW: NL811318539B01
KvK: 08071864

Delta-L B.V. | CDM Stravitec Nederland

Delta-L is specialist op het gebied van geluidsisolatie en trillingsisolatie en ontwerpt, levert en monteert diverse systemen voor akoestische ontkoppelingen in de bouw en industrie.

Delta-L vertegenwoordigt CDM Stravitec op de Nederlandse markt. CDM Stravitec is opgericht in 1951 en is marktleider op het gebied van akoestische oplegsystemen voor de bouw en industrie en is actief in tientallen landen (30+ vestigingen wereldwijd).

Door onze expertise, jarenlange ervaring en grote database aan meetresultaten van zowel interne en externe laboratorium metingen als in situ metingen hebben we door de jaren heen een uitgebreid assortiment aan akoestische materialen ontwikkeld, welke we op een slimme manier verwerken in diverse akoestische systemen.

Tevens zijn wij hierdoor in staat u adequaat van dienst te zijn bij elke stap in het proces: analyse van het geluid of trilling probleem, het aanleveren van een akoestisch ontwerp, optimalisatie van het ontwerp, productie, levering en montage.

Er wordt continu gewerkt aan innovatie en optimalisatie van de akoestische systemen om uw wensen en eisen om te zetten in een deskundig advies op maat.