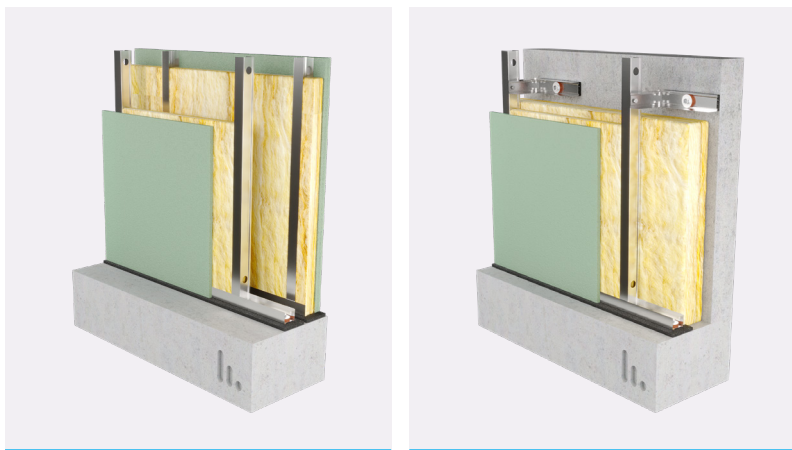


Stravilink WallFix^{*} Productfiche



Stravilink WallFix is een elastische systeem voor de akoestische ont koppeling van lichte voorzetwanden en vrijstaande lichte wanden. Door de alzijdige ont koppeling van zowel de wandstructuur als de gipskartonplaten wordt de overdracht van structuurgeluid tussen de wand en de vaste structuur efficiënt onderbroken.

Het Stravilink WallFix systeem bestaat uit een galvastalen U-profiel waaronder een elastische strip is gekleefd die aan weerszijden uitsteekt (ter ondersteuning van de beplating), genaamd Stravilink WallFix-Base. Er zijn gaten in voorzien via dewelke men het profiel kan bevestigen aan de vloer of het plafond, evenwel door gebruikmaking van de bijgeleverde soepele rondelles (teneinde geen akoestische kortsluiting te maken via de bevestigingsankers zelf).

Optioneel kan men ook gebruik maken van de Stravilink WallFix-Bracket, waarmee men een lichte voorzetwand akoestisch kan bevestigen aan een achterliggende structurele wand, indien dan nodig zou zijn om stabiliteitsredenen (bv bij hoge en slanke voorzetwanden).



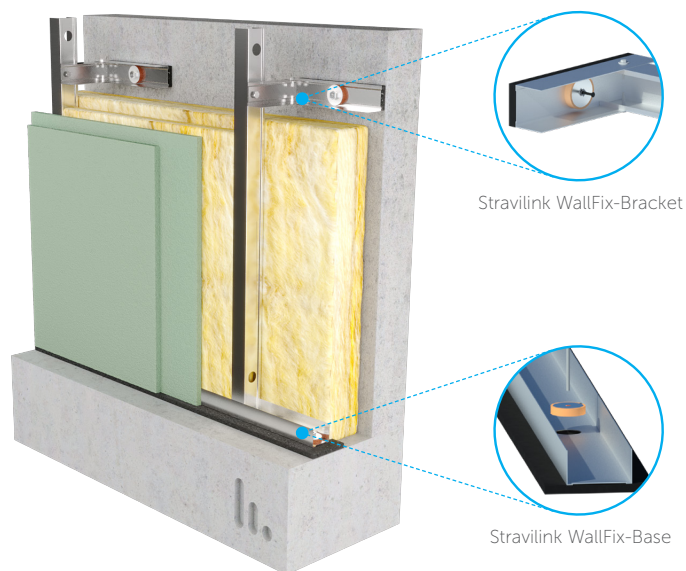
SYSTEEMKENMERKEN

- Verkrijgbaar met profielbreedtes van 50, 75 en 100 mm
- Geschikt voor het bevestigen van 2 gipskartonplaten van 12,5 mm aan elke kant
- De soepele rondelles zijn reeds voorzien van een opgekleefde galvastalen rondelle met gat van 6 mm teneinde de aanspankracht correct te verdelen over het rubberoppervlak
- Overgedimensioneerd gat in de rail om een stijve verbinding te vermijden
- De geluidsisolatie wordt bepaald door de gipskartonplaten enerzijds (d.w.z. massa, aantal, dikte), en door de spouwbreedte anderzijds; het is best om die spouwbreedte steeds te maximaliseren i.f.v. wat praktisch haalbaar is

^{*}Voorheen gekend als CDM-WALL-FIX



- Stravilink WallFix-Base galvastalen rail 50, 75 of 100 mm
- Stravilink WallFix-Bracket verbindings-element voorzien van een soepele ontkoppeling
- Stravilink WallFix-Washer (4 stuks/rail)
- Hamerpluggen 60 mm



Stravilink WallFix-Base

Materiaal 0.6 mm sendzimir verzinkt staal	Diameter van het gat Ø 30 mm / 600 mm hart-op-hart afstand
Afmetingen 40 x 50/75/100 x 2400 mm	Elastomeer strook (gelijmd) 10 mm dik upcycled rubber

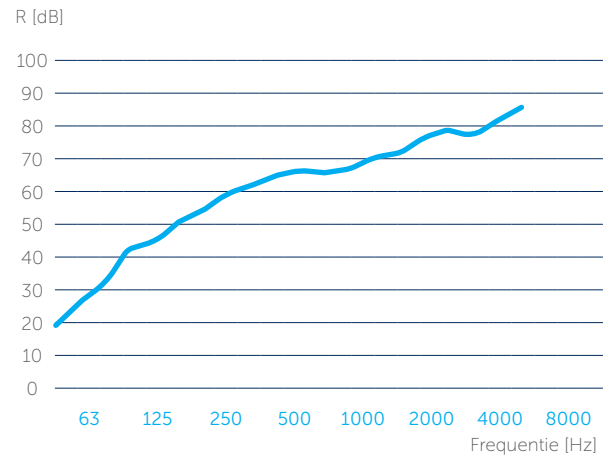
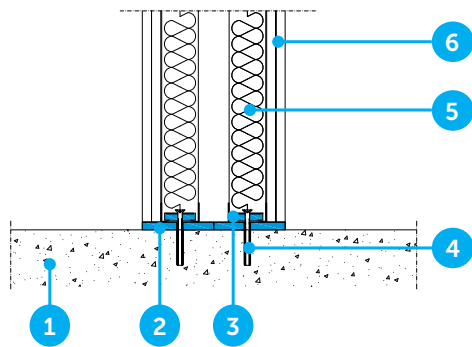
Stravilink WallFix-Bracket

Materiaal 0,6 mm sendzimir verzinkt staal	Diameter van het gat Ø 30 mm
Afmetingen 40 x 50 x 200 mm	Elastomeer strook (gelijmd) 10 mm dik upcycled rubber



2 x Stravilink WallFix-Base (50 mm) - Wall thickness 190 mm

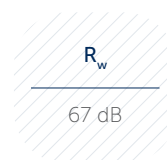
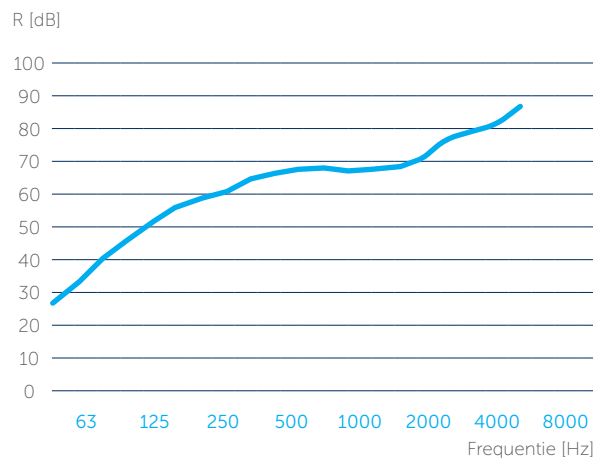
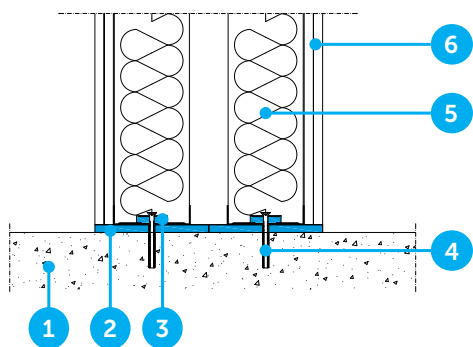
1. Structurele vloer
2. Stravilink WallFix-Base
3. Stravilink WallFix-Washer
4. Hamerplug 60 mm (geen aparte galvastalen rondelle meer nodig want die is reeds voorzien)
5. Minerale wol 40 mm
6. 2 x 12.5 mm gipskartonplaat



*Meting conform NBN EN ISO 10140-2:2010.
Laboratoriumrapport beschikbaar op aanvraag.

2 x Stravilink WallFix-Base (100 mm) - Muurdikte 290 mm

1. Structurele vloer
2. Stravilink WallFix-Base
3. Stravilink WallFix-Washer
4. Hamerplug 60 mm (geen stalen sluitring nodig)
5. Minerale wol 80 mm
6. 2 x 12.5 mm gipskartonplaat



DISCLAIMER

Deze informatie is naar ons beste weten op het moment van publicatie accuraat. De verstrekte informatie, gegevens en aanbevelingen zijn gebaseerd op in de industrie aanvaarde tests en eerder productgebruik. Het is bedoeld als een beschrijving van de algemene mogelijkheden en prestaties van onze producten en onderschrijft niet de toepasbaarheid voor een bepaald project. Wij behouden ons het recht voor om producten, prestaties en gegevens zonder voorafgaande kennisgeving te wijzigen. Dit document vervangt alle informatie die voorafgaand aan de publicatie hiervan is verstrekt.



Vismeerstraat 3 - 5384 VL Heesch
0800 55555 44
info@delta-l.nl
<https://www.delta-l.nl>

IBAN: NL79 RABO 0375036717
BIC: RABONL2U
BTW: NL811318539B01
KvK: 08071864

Delta-L B.V. | CDM Stravitec Nederland

Delta-L is specialist op het gebied van geluidsisolatie en trillingsisolatie en ontwerpt, levert en monteert diverse systemen voor akoestische ontkoppelingen in de bouw en industrie.

Delta-L vertegenwoordigt CDM Stravitec op de Nederlandse markt. CDM Stravitec is opgericht in 1951 en is marktleider op het gebied van akoestische oplegsystemen voor de bouw en industrie en is actief in tientallen landen (30+ vestigingen wereldwijd).

Door onze expertise, jarenlange ervaring en grote database aan meetresultaten van zowel interne en externe laboratorium metingen als in situ metingen hebben we door de jaren heen een uitgebreid assortiment aan akoestische materialen ontwikkeld, welke we op een slimme manier verwerken in diverse akoestische systemen.

Tevens zijn wij hierdoor in staat u adequaat van dienst te zijn bij elke stap in het proces: analyse van het geluid of trilling probleem, het aanleveren van een akoestisch ontwerp, optimalisatie van het ontwerp, productie, levering en montage.

Er wordt continu gewerkt aan innovatie en optimalisatie van de akoestische systemen om uw wensen en eisen om te zetten in een deskundig advies op maat.