

Stravilink WallStrip^{*} Productfiche



Stravilink WallStrip is een elastische strip voor de akoestische ont koppeling van wanden, waardoor de overdracht van geluid kan worden beperkt tussen de vaste structuur en de betreffende wand. De Stravilink Wallstrip is verkrijgbaar in verschillende dichtheden/stijfheden. Het type materiaal, de dikte en breedte worden afgestemd op de op te nemen lasten/wandtype, de wanddikte en de akoestische eis.



SYSTEEMKENMERKEN

- Hoge belastbaarheid
- Afgestemde dynamische prestaties versus statische stijfheid
- Structurele functie door vermindering van scheurvorming in de wand
- Uitstekende weerstand tegen alkalisch watermilieu (direct contact met nat beton)
- Uitstekende hechting aan materialen zoals gips en beton dankzij het ruwe oppervlak, wat zorgt voor een uitstekende laterale stijfheid
- Uitstekend gedrag op lange termijn (lage kruip / differentiële zakking)
- Standaard diktes van 5 mm en 10 mm
- Standaardbreedtes van 130 mm en 200 mm (andere breedtes beschikbaar op aanvraag)
- Snel en eenvoudig te installeren



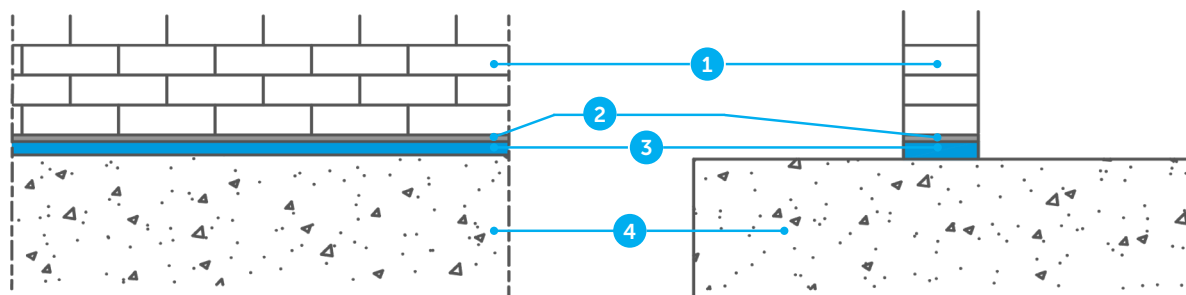
ONTWERPVEREISTEN

- De vereiste akoestische prestaties, bijv. via de opgave van een dynamische stijfheid of een resonantiefrequentie
- Het type en de afmetingen van de wand
- De eventuele veranderlijke belasting die extra moet worden opgenomen door de wand
- Indien nodig om stabiliteitsredenen kan deze elastische strip eventueel worden gecombineerd met elastische wandankers zoals bijv. Stravilink WH, waarmee een akoestische ont koppeling met een achterliggende structurele wand kan worden gerealiseerd

^{*}Voorheen gekend als CDM-WALL-STRIP
^{**}Voorheen gekend als CDM-WH



TYPISCHE MONTAGE



1. Metselwerk
2. Mortelbed (optioneel)

3. Stravilink WallStrip
4. Basisstructuur

DISCLAIMER

Deze informatie is naar ons beste weten op het moment van publicatie accuraat. De verstrekte informatie, gegevens en aanbevelingen zijn gebaseerd op in de industrie aanvaarde tests en eerder productgebruik. Het is bedoeld als een beschrijving van de algemene mogelijkheden en prestaties van onze producten en onderschrijft niet de toepasbaarheid voor een bepaald project. Wij behouden ons het recht voor om producten, prestaties en gegevens zonder voorafgaande kennisgeving te wijzigen. Dit document vervangt alle informatie die voorafgaand aan de publicatie hiervan is verstrekt.



Vismeerstraat 3 - 5384 VL Heesch
0800 55555 44
info@delta-l.nl
<https://www.delta-l.nl>

IBAN: NL79 RABO 0375036717
BIC: RABONL2U
BTW: NL811318539B01
KvK: 08071864

Delta-L B.V. | CDM Stravitec Nederland

Delta-L is specialist op het gebied van geluidsisolatie en trillingsisolatie en ontwerpt, levert en monteert diverse systemen voor akoestische ontkoppelingen in de bouw en industrie.

Delta-L vertegenwoordigt CDM Stravitec op de Nederlandse markt. CDM Stravitec is opgericht in 1951 en is marktleider op het gebied van akoestische oplegsystemen voor de bouw en industrie en is actief in tientallen landen (30+ vestigingen wereldwijd).

Door onze expertise, jarenlange ervaring en grote database aan meetresultaten van zowel interne en externe laboratorium metingen als in situ metingen hebben we door de jaren heen een uitgebreid assortiment aan akoestische materialen ontwikkeld, welke we op een slimme manier verwerken in diverse akoestische systemen.

Tevens zijn wij hierdoor in staat u adequaat van dienst te zijn bij elke stap in het proces: analyse van het geluid of trilling probleem, het aanleveren van een akoestisch ontwerp, optimalisatie van het ontwerp, productie, levering en montage.

Er wordt continu gewerkt aan innovatie en optimalisatie van de akoestische systemen om uw wensen en eisen om te zetten in een deskundig advies op maat.